

七夕

講演会・観望会

7月6日(月) 18:00 ~ 20:30
大阪府立大学 中百舌鳥キャンパス
A12棟 サイエンスホール



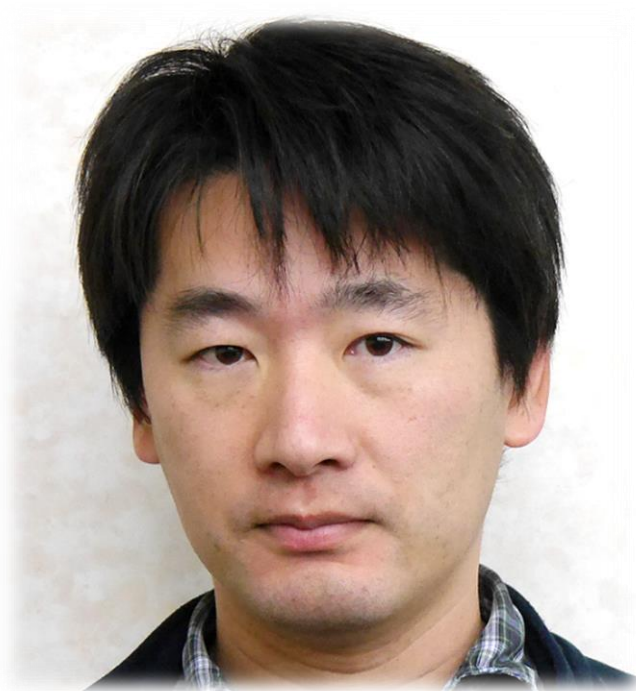
講演会1

講演会2

「巨大電波望遠鏡ALMAにより
見え始めた 星誕生の瞬間」

「宇宙で植物を育てると！！！」

18:00~18:50 西合一矢
大阪府立大学理学系研究科 宇宙物理研究室
研究員



19:00~19:50 上田 純一
大阪府立大学 名誉教授

人は古代から、夜空に輝く無数の星々を見上げ、星はどのように生まれたのだろうか？という疑問に思いを巡らせてきました。その謎を明らかにするため、日本・台湾・アメリカ・ヨーロッパは共同で南米に巨大電波望遠鏡ALMAを建設しました。

地球上の全ての生き物は重力の影響を受けて生きています。重力が生物にどのような影響を与えているかを明らかにするためには、一つの方法は重力の無い環境、すなわち宇宙環境において、生物がどのような成長や発達を示すかを明らかにすることです。



提供元: ©ESO

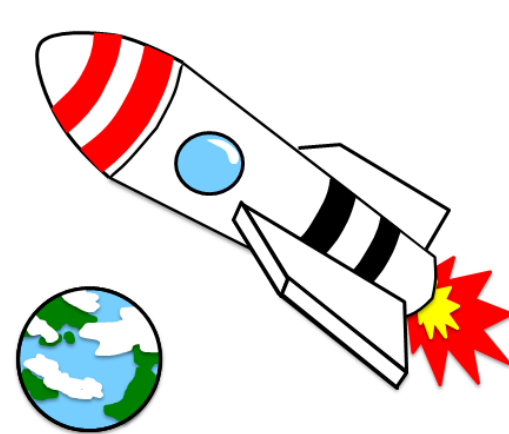
この講演では、2011年より観測を開始したALMA望遠鏡が明らかにしつつある星誕生の様子を最新データとともに紹介したいと思います。

講演では植物の宇宙環境での成長や発達に関する研究を御紹介し、そのことを考えてみたいと思います。



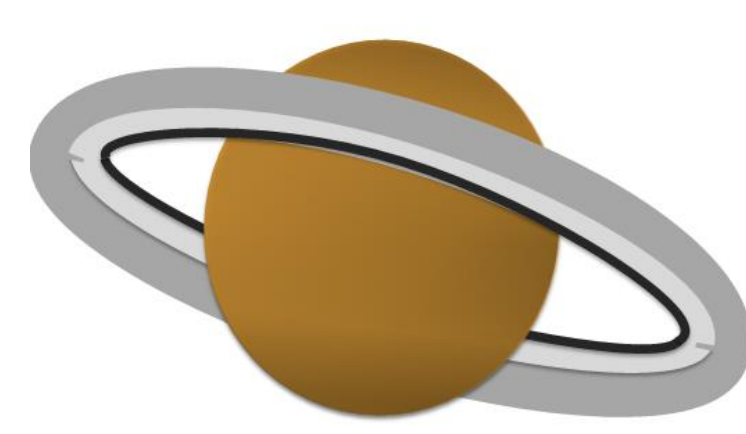
4次元シアター

観望会



宇宙の旅に出かけよう

サイエンスホール
20:00 ~ 20:30



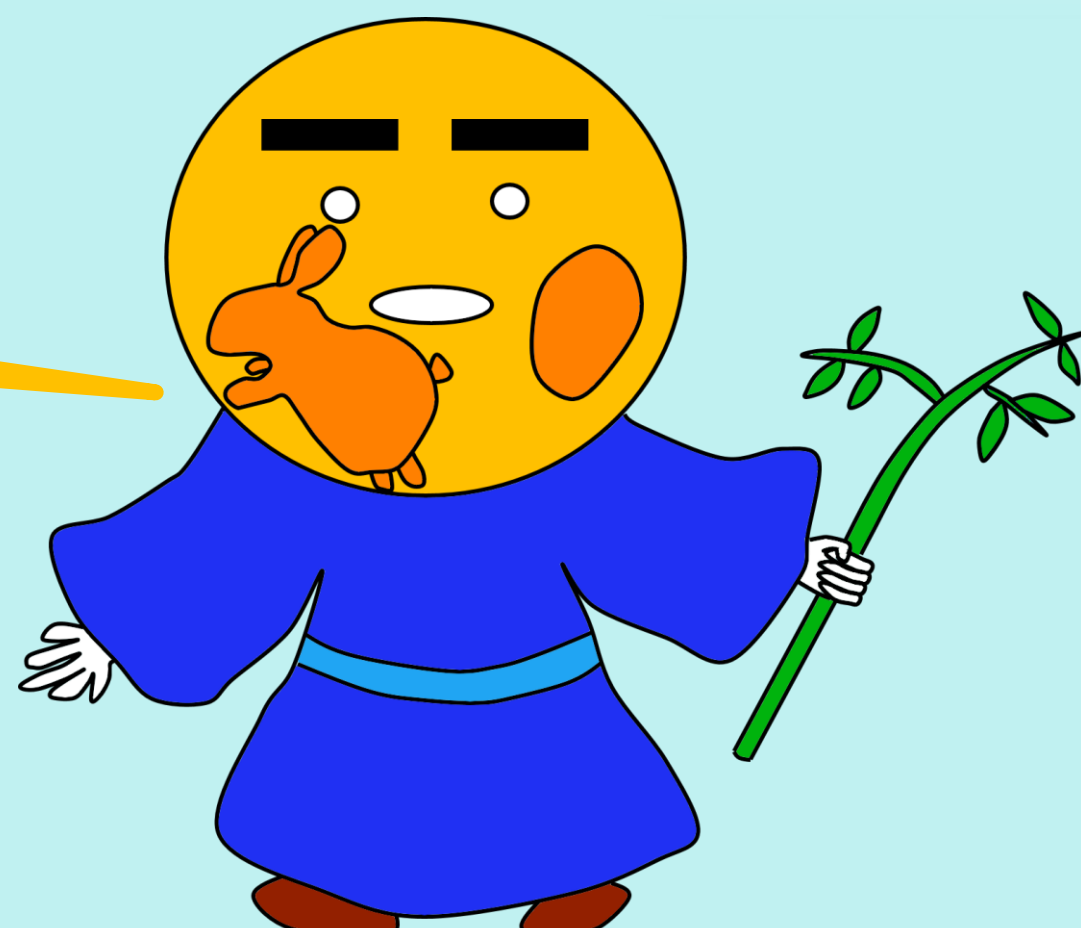
土星の輪を見よう！

サイエンスホール前広場
19:50 ~ 20:30 (雨天中止)

宇宙から見た地球はどんな姿なのでしょう？地球のある太陽系の外側はどうなっているのでしょうか？そしてさらに遠くの宇宙は？最新の宇宙像を元に作られた宇宙に旅に出かけましょう。

誰もが知ってる特徴的な土星の輪。実際に目で見た事はありますか？望遠鏡をのぞいて普段見られない土星の姿を見てみましょう。

会場までのアクセス



宇宙研キャラクター 七夕かけるくん

- ・地下鉄御堂筋線
なかもず駅から徒歩20分
- ・南海高野線
白鷺駅から徒歩10分

※この催し物は「全国同時七夕講演会」に賛同する物です。他にも全国52カ所で同時期に講演会が開かれています。詳しくはウェブをご覧ください。

<http://www.kwasan.kyoto-u.ac.jp/tanabata/2015/>

問合わせ先
〒599-8531 大阪府堺市中区学園町1-1
大阪府立大学 理学部 宇宙物理学研究室
TEL & FAX : 072-254-9726